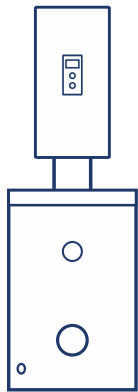




Unterstellspeicher mit einem Wärmetauscher zur Kombination mit jeder wandhängenden Heiztherme (Stutzen oben)



### Zubehör

Elektroheizstäbe: GRW-1,4kW/230V;  
GRW-2,0kW/230V; GRW-3,0kW/230V  
oder GRW-4,5kW/400V.

### Wichtige Eigenschaften

#### Energieeffizienzklasse A

- Der SWK-Speicher sorgt für eine deutliche Energieeinsparung
- Sehr gute Isolierung reduziert die Wärmeverluste sogar bis zu 50%

#### Hohe Qualität der Wärmedämmung und ästhetisches Gehäus

- Durch präzise ausgewählte Stärke der Isolierung werden die Energieverluste minimiert
- Ästhetisches und beschädigungssicheres ABS-Gehäuse

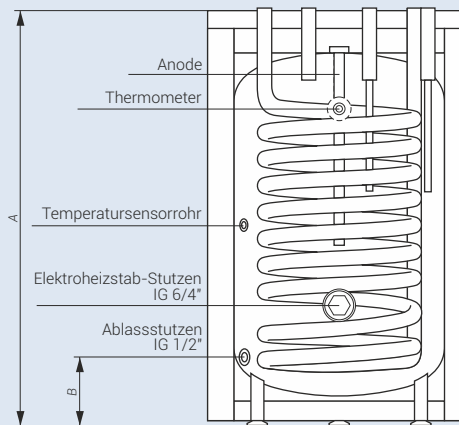
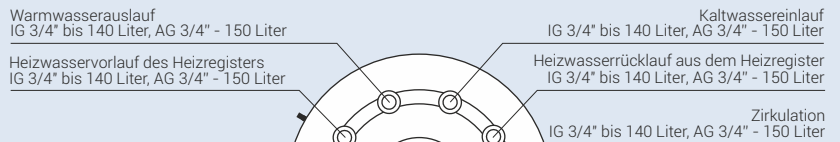
#### Fortgeschrittene Produktionstechnologie

- Automatisierung garantiert Ausführungspräzision
- Homogene Schicht der Emaille Beschichtung mit einer entsprechenden Stärke bildet einen hochqualitativen Korrosionsschutz

#### Konkurrenzlose Qualität

- Die Produkte werden aus ausgewählten Stahlsorten hergestellt
- Jeder Speicher (100 %) wird den Kontrollen auf Dichtheit und Qualität der Emaille-Beschichtungen unterzogen

### Abmessungen



	Durchmesser (mm)	A (mm)	B (mm)
SWK-100.A	595	906	127
SWK-120.A	595	1018	127
SWK-140.A	595	1140	127
SWK-150.A	690	940	130

### Technische Daten

Artikel	Kapazität (L)	Heizregisterfläche (m <sup>2</sup> )	Nenndruck (Speicher/Heizregister) (MPa)	Heizregisterleistung ** (kW)	Dicke/Material/Isolierungsart *** (mm)	Stillstandsverluste **** (W)	Leistungskennzahl NL (DIN4708), Heizmedium-Vorlauftemperatur 80°C		Anoden-modell
							unteres Heizregister	oberes Heizregister	
SWK-100.A	97	0,82	0,6/1,0	25	65/PUR/NR	33	1,8	-	AMW.M8.450
SWK-120.A	111	1,0	0,6/1,0	30	65/PUR/NR	36	2,3	-	AMW.M8.450
SWK-140.A	134	1,1	0,6/1,0	32	65/PUR/NR	38	2,7	-	AMW.M8.450
SWK-150.A	150	1,14	0,6/1,0 MPa	33	70/PUR/NR	39	2,9	-	AMW.M8.450

\* Die detaillierten Garantiebedingungen sind dem Garantieschein zu entnehmen

\*\* Bei den Parametern 80/10/45 °C / 55/10/45 °C (Heiz-, Versorgungs- und Gebrauchswassertemperatur) Wasserdurchfluss durch das Heizregister 2,5 m<sup>3</sup>/h

\*\*\* Isolierung: R - zerlegbar, NR - unzerlegbar

\*\*\*\* Gemäß der Verordnung der EU-Kommission 812/2013, 814/2013